



friendlyMenuires



APPARTEMENT BESSON LES MENUIRES

APPARTEMENT GRANDE MASSE 713

Location de vacances pour 2 personnes aux Menuires

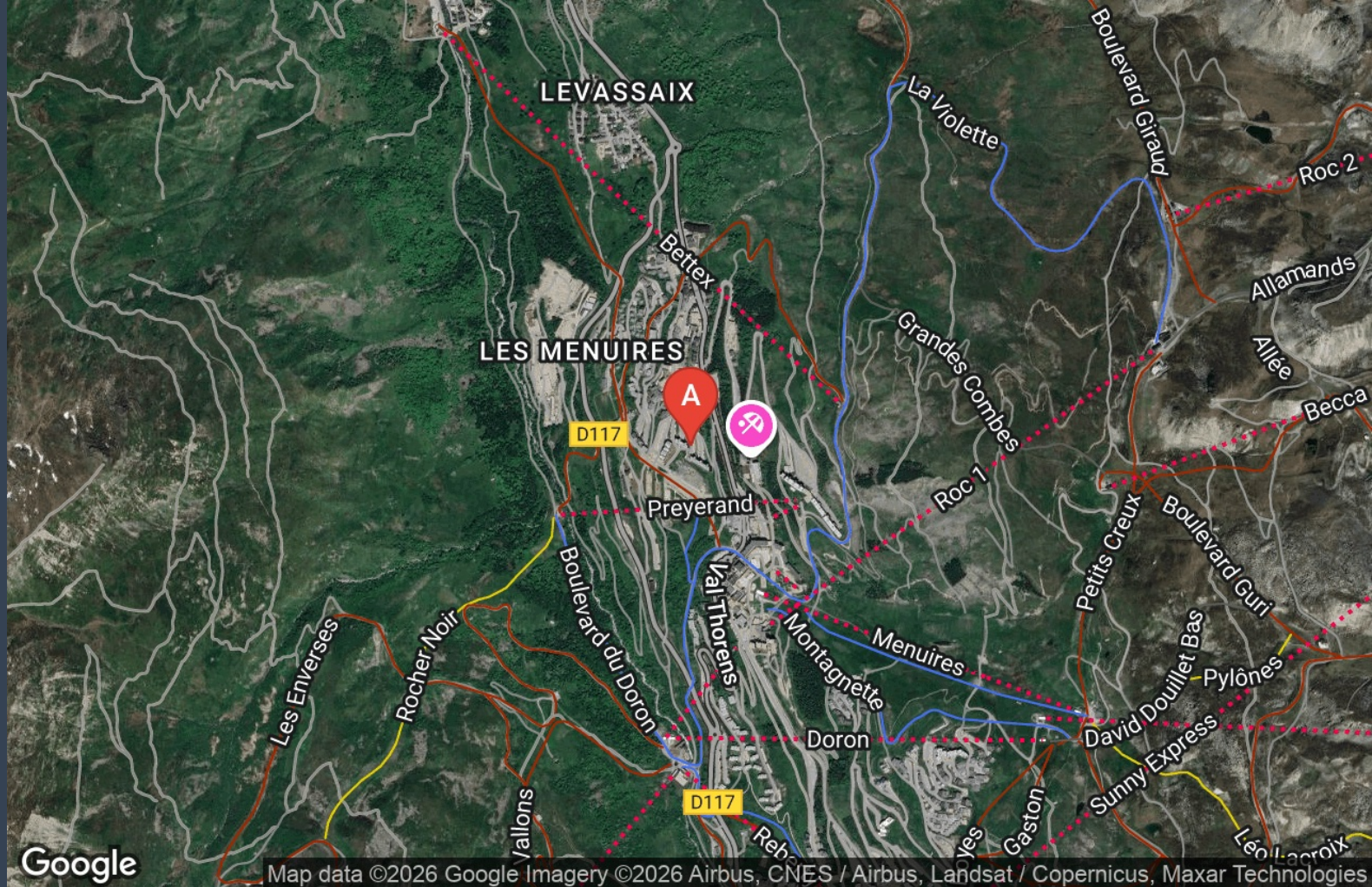
<http://appartement-besson-lesmenuires.fr>



Marie BESSON

☎ 06 45 13 36 43

A Appartement Grande Masse 713 : Résidence
BELLEVILLE GRANDE MASSE appartement 713
, 7 ème étage. (Quartier Preyerand)





Appartement Grande Masse 713



Appartement



2

personnes



0

chambre



13

m2

Les Menuires, Preyerand, Résidence Belleville Grande Masse n°713 Studio 2 personnes, 13 m², 7ème étage, Exposition Nord, départ- arrivée skis aux pieds, Commerces sur place (supérette , magasin de sport et location de skis dans la residence)

Accès direct centre station Menuires croisette et centre sportif /piscine par téléphérique gratuit ouvert de 8H à 23H , sinon 10 mn à pieds .

Parking gratuit au pied de la résidence.

Label qualité hébergement : 2 Flocons Argent

Cuisine : 2 plaques vitro, micro ondes, réfrigérateur, cafetière électrique, expresso Dolce Gusto, bouilloire, grille-pain, appareil à raclette

Séjour : 1 canapé convertible clic clac 140 cm Télévision écran plat.

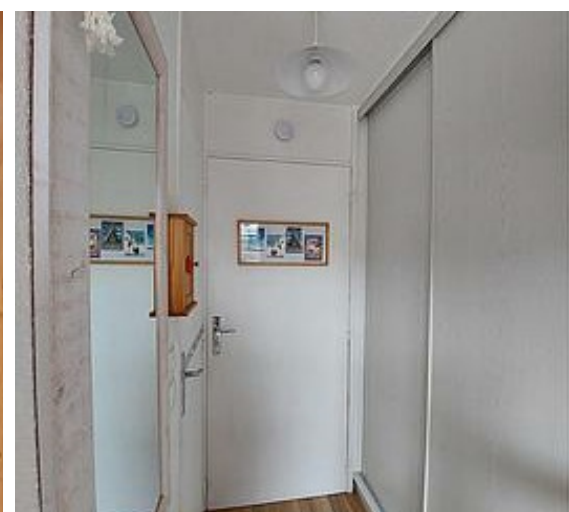
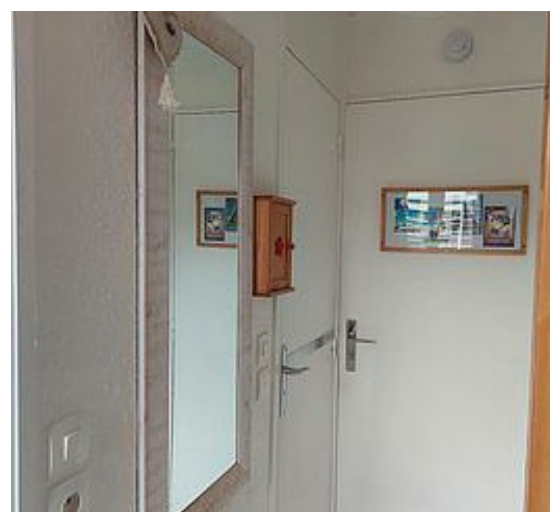
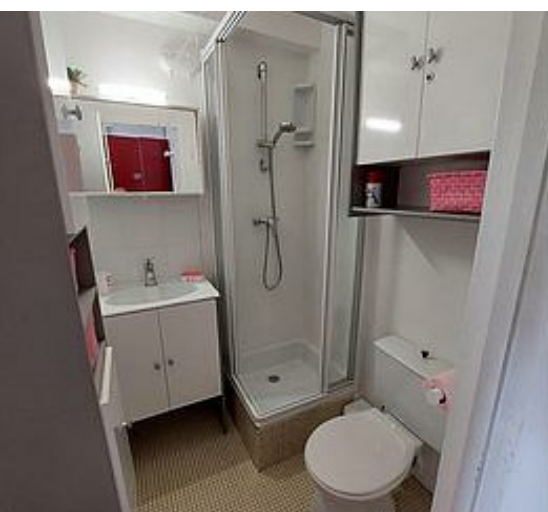
Salle de douche : lavabo, douche, WC .

Entrée : grand placard (penderie,étagères, tiroirs) grand miroir.

Local à skis (casier personnel sécurisé) au rez de chaussée pied des pistes .

Non-fumeur





Animaux non admis



Pièces et équipements

Chambres	Chambre(s): 0 Lit(s): 1	dont lit(s) 1 pers.: 0 dont lit(s) 2 pers.: 1
Salle de bains / Salle d'eau WC	Salle de bains avec douche	Sèche cheveux
Cuisine	Kitchenette Four à micro ondes Cafetière filtre , machine à capsules Dolce Gusto, grille pain	Appareil à raclette Réfrigérateur
Autres pièces	Séjour	
Media	Télévision	
Autres équipements		
Chauffage / AC	Chauffage	
Exterieur		
Divers		

Infos sur l'établissement

 <i>Communs</i>	A proximité propriétaire Dans résidence	Ascenseur
 <i>Activités</i>	J'habite juste en face de ce studio , si besoin ... Local à skis	Local à skis en pied de piste
 <i>Réseaux</i>		
 <i>Stationnement</i>	Parking Parking de la résidence au pied de l'immeuble	Parking à proximité
 <i>Services</i>	Draps , linge de toilette et cuisine fournis .	
 <i>Extérieurs</i>		

A savoir : conditions de la location

Arrivée	Location 7 jours du dimanche au dimanche . Arrivée à partir de 15H
Départ	Location 7 jours du dimanche au dimanche Départ avant 10H
Langue(s) parlée(s)	Français
Annulation/ Prépaiement/ Dépot de garantie	30% à la réservation soit 147€ pour periode vacances scolaires 117€ hors période vacances scolaires Solde 30 jours avant la date d'arrivée.
Moyens de paiement	Virement bancaire
Ménage	
Draps et Linge de maison	Draps et/ou linge compris
Enfants et lits d'appoints	
Animaux domestiques	Les animaux ne sont pas admis.

Tarifs (au 13/01/26)

Appartement Grande Masse 713

Location à la semaine du dimanche au dimanche (7 nuits) . Tarifs : 392€ hors vacances scolaires / 490€ vacances scolaires

Tarifs en €:	Tarif 1 nuit en semaine (L, M, M, J, D)	Tarif 1 nuit en weekend (V ou S)	Tarif 2 nuits weekend (V+S)	Tarif 7 nuits semaine
du 28/12/2025 au 04/01/2026	70€	70€		
du 04/01/2026 au 08/02/2026	56€	56€		
du 08/02/2026 au 08/03/2026	70€	70€		
du 08/03/2026 au 12/04/2026	56€	56€		

Mes recommandations

[Découvrir Les Menuïres](#)[Toutes les activités](#)

OFFICE DE TOURISME LES MENUÏRES

LESMENUIRES.COM

friendlyMenuïres



Lacanau à vélo

☎ +33 5 56 73 17 73

562.5 km
📍 LACANAU-OCEAN

1

Cette boucle à vélo au départ de Lacanau vous permet de découvrir une belle diversité de paysages originels entre océan, dunes et forêts. Le parcours se fait par pistes cyclables, et est donc parfaitement adapté aux familles. Vous trouverez sur votre parcours la Réserve Naturelle de l'Etang de Cousseau, qui se découvre à pied depuis le parking à vélo à l'entrée de Lesperon.



Marais du Baluard

☎ +33 5 56 73 17 73

592.2 km
📍 TALAIS

2

Jusqu'au XVème siècle, Talais était une île entre océan et estuaire. La zone fut asséchée à la fin du XVIème siècle sur ordre d'Henri IV. La proximité de l'océan et de ses plages, la beauté du plus bel estuaire d'Europe, le charme des marais, sont aujourd'hui à l'origine d'une activité touristique en développement : les visites des exploitations ostréicoles et la dégustation d'huîtres.



La Pointe de Grave

☎ +33 5 56 09 61 78

💻 <http://www.tourisme-leverdon.com>593.3 km
📍 LE VERDON-SUR-MER

3

La Pointe de Grave constitue l'extrême nord du Médoc, entre Bordeaux et l'Océan Atlantique. Elle est située à l'embouchure de l'Estuaire de la Gironde, face à la ville de Royan. Cette configuration géographique unique en France lui confère un très grand intérêt ornithologique lors de la migration prénuptiale : l'effet "entonnoir" y concentre les oiseaux qui migrent le long de la côte et ceux qui, plus à l'intérieur, hésitent à traverser l'estuaire et en longent la rive jusqu'à son extrémité. Ces deux flux convergent alors au-dessus de la Pointe de Grave avant de traverser l'estuaire en direction de la Charente-Maritime et, au-delà, vers l'Europe du Nord et la Sibérie. La LPO Aquitaine y coordonne le suivi scientifique de la migration, effectué chaque année de mars à mai. Plus d'une centaine d'espèces y est observée sur les trois mois de suivi.



